

まちにハートがあふれる新しい冬のエリアイベント
ウメダミーツハート

UMEDA MEETS HEART 2020

実施コンテンツの詳細が決定しました！

12月1日（火）～12月25日（金）の25日間、「ハートをつなぐ。梅田でつながる。」をテーマに、「UMEDA MEETS HEART 2020」を開催いたします。



UMEDA MEETS HEART実行委員会は、梅田エリアの冬の風物詩となることを目指し、“ハート”をモチーフに梅田からポジティブなメッセージを発信する企画、「UMEDA MEETS HEART 2020」を開催します。

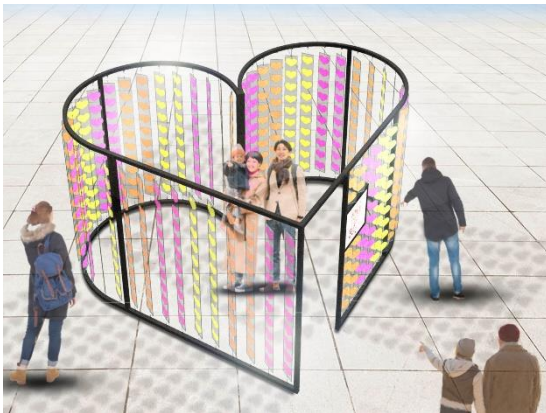
このたび、実施コンテンツの詳細が以下の通り決定しましたのでお知らせします。

※「UMEDA MEETS HEART 2020」の開催概要については、2020年11月4日（水）に報道発表済みです。

1) UMEDA HEART COLLECT 梅田ハートコレクト

展示場所が
決定しました

みんなの梅田を想う“ハート”を集めてつくる、大きなハートオブジェ！



※実施イメージ

地元の子どもたちや梅田に関わる人たちから、「将来の夢」や「梅田のまちに関する願い事」など、約1000人の想いを記したハートを募集し、大きなハートのオブジェとして展示します。

開催期間：2020年12月1日（火）～12月25日（金）25日間
展示場所：JR大阪駅・大阪ステーションシティ 5F 時空の広場

募集対象：大阪市北区の幼稚園・保育園に通う子供たち、梅田地区の関係団体等

一般募集：公式サイト上からどなたでも応募可能

※一般募集の応募締切は12月6日（日）まで。12月17日（木）から展示します。

※一般募集による展示は先着順とし、展示数が上限に達した時点で応募を締め切らせていただきます。

ハートオブジェ観覧についてのお願い

展示場所では、新型コロナウイルス感染拡大防止対策として、同一場所での密を防ぎ、安心してご観覧いただけるよう、床面に足跡シートを貼らせていただきます。足跡シートを目安に距離を保ってご観覧いただき、オブジェにはお手を触れないよう、お願いいたします。

また、観覧の際はマスクをご着用いただき、観覧エリア内での大声の会話はお控えくださいますようお願いいたします。

ハート内側での観覧は、同時に2名様までとさせていただきます。混雑時はお時間をあけてご観覧いただきますようお願いいたします。

ご観覧におきましてはご不便をおかけいたしますが、感染予防および拡大防止対策による安全な運営環境確保のため、ご理解とご協力をお願いいたします。

2) AREA CONTENTS エリアコンテンツ

梅田の各エリアでも独自のコンテンツを開催！

梅田の各エリアで、それぞれの特性や環境を活かして、まちの魅力を発信するコンテンツを実施します。

■ 阪急茶屋町会場

道路上空のイルミネーションやサイネージでの映像放映など、心あたたまるスポットが登場します！

① NU茶屋町 東側 アーバンライトアップ

開催期間：2020年12月1日（火）～25日（金）

開催場所：NU茶屋町 東側（旧能勢街道）

開催内容：道路上一帯に、心あたたまるイルミネーションがライトアップします。



※昨年度の様子

② UMEDA MEETS HEARTコラボ動画の放映

放映開始：2020年12月1日（火）

放映場所：阪急大阪梅田駅周辺各所のデジタルサイネージ

放映内容：これまで阪急茶屋町会場にて、ご出演いただいた学校・団体の協力のもと
コラボ動画を制作。梅田各所のデジタルサイネージにて放映します。

■ グランフロント大阪会場

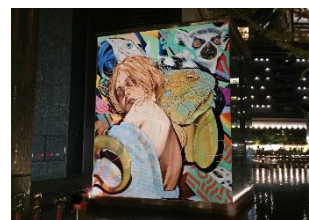
周辺がアートでいっぱい！光とハートで彩られたアートの世界をご堪能ください。

① Creator's Heart Street (クリエイターズ ハート ストリート)

開催期間：2020年12月1日（火）～25日（金）

開催場所：グランフロント大阪 南館 西側通路

開催内容：大阪芸術大学卒で関西を中心に活動するクリエイターチーム
「透明回線」による「ハート」をテーマにしたウォールアートが展示されます！

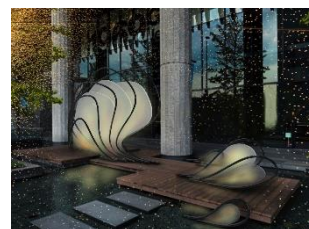


② Student Christmas Installation (スチューデント クリスマス インスタレーション)

開催期間：2020年12月12日（土）～25日（金）

開催場所：グランフロント大阪 北館 西側せせらぎのみち

開催内容：関西圏の芸術系大学 3校の学生たちによる、
個性あふれるイルミネーション作品を展示。



※それぞれ実施イメージ

■ ダイヤモンド地区会場

ハートのフラワー装飾が登場！

ダイヤモンド地区への想いが詰まったメッセージをオブジェとして展示します。

① flower HEART X'mas2020

開催期間：2020年12月1日（火）～25日（金）

開催場所：ディアモール大阪 ファッションブルストリート

開催内容：ダイヤモンド地区のオフィスワーカー等からのメッセージが詰まった、
ハートのフラワーオブジェを展示します。



※実施イメージ

3) UMEDA HEART SPOT 梅田ハートスポット

参加施設が
決定しました

まちがハートと光でつながり、心あたたまるスポットが登場！

梅田地区の各施設（商業施設・ホテル等）にハート装飾やイルミネーション装飾を設置し、エリア一体となって心あたたまるスポットを創出します。各スポットはまち歩き楽しさの一つとして公式サイト上でご紹介します。

開催期間：2020年12月1日（火）～12月25日（金）25日間 ※各施設の営業時間に合わせて実施します。

参加施設：以下の60施設

	参加施設	ハート装飾	イルミネーション装飾
1	ハートンホテル北梅田	●	
2	ホテル阪急インターナショナル	●	
3	アプローズタワー		●
4	MBSちゃやまちプラザ	●	
5	芝田2丁目振興町会		●
6	宝塚大学 大阪梅田キャンパス	●	●
7	梅田ロフト		●
8	アーバンテラス茶屋町		●
9	ミズノオオサカ茶屋町	●	
10	阪急かっぱ横丁	●	
11	D.D.HOUSE	●	
12	芝田商店街		●
13	MARUZEN&ジュンク堂書店 梅田店	●	
14	アルモニーアンプラッセ大阪		●
15	NU chayamachi/NU chayamachi プラス	●	
16	インターコンチネンタルホテル大阪	●	
17	大阪ベルエビビューティ&ブライダル専門学校	●	
18	関西大学梅田キャンパス TSUTAYA BOOKSTORE 梅田MerISE	●	
19	梅田センタービル	●	
20	梅田スカイビル・空中庭園展望台	●	
21	梅田スカイビル商店会・昭和レトロ商店街 滝見小路	●	
22	ウェスティンホテル大阪		●
23	グランフロント大阪 北館		●
24	グランフロント大阪 うめきた広場	●	
25	グランフロント大阪 ショップ&レストラン	●	
26	大阪工業大学 梅田キャンパス	●	
27	YANMAR FLYING-Y BUILDING (ヤンマー本社ビル)	●	
28	UNIQLO OSAKA店	●	
29	阪急三番街	●	●
30	大阪新阪急ホテル	●	
31	ホテル阪急レスパイア大阪	●	
32	EST		●
33	ホワイトイうめだ	●	
34	HEP FIVE		●
35	ナビオ ダイニング (HEP ナビオ)	●	●
36	ルクア大阪	●	
37	阪急32番街 空庭Dining	●	
38	阪急うめだ本店		●
39	梅田阪急ビル		●
40	OSビル	●	
41	大阪富国生命ビル	●	
42	大阪ステーションシティ 5F 時空の広場	●	
43	エキマルシェ大阪	●	
44	ホテルグランヴィア大阪	●	
45	大丸梅田店	●	
46	阪神電車 大阪梅田駅	●	
47	阪神梅田本店		●
48	ハートンホテル西梅田		●
49	大阪マルビル / 大阪第一ホテル		●
50	ヒルトンプラザEAST / WEST		●
51	ハービスPLAZA/PLAZA ENT	●	
52	ガーデンアベニュー (オオサカガーデンシティ)	●	
53	ザ・リッツ・カールトン大阪		●
54	ディアモール大阪 / ディアモールフィオレ		●
55	大阪駅前第1ビル	●	
56	大阪駅前第2ビル	●	
57	BREEZÉ BREEZÉ (ブリーゼブリーゼ)	●	
58	ドーチャ (ドージマ地下センター)	●	
59	ラグザスクエア (ラグザ大阪)	●	●
60	ホテル阪神大阪		●

QRコードを探して、梅田のまちをひと巡り。スタンプを集めて素敵な賞品をゲット！

梅田地区の各施設（商業施設・ホテル等）をラリーポイントとした、大規模なWEBスタンプラリー。

3つのエリアに分かれたラリーポイントをまわって、スマホでQRコードを読み取り、スタンプを集めて応募すると、抽選で素敵な賞品が当たります。

開催期間：2020年12月1日（火）～12月25日（金）25日間

参加施設：以下の44施設

Aエリア（15施設）	
1	ハートンホテル北梅田
2	ホテル阪急インターナショナル
3	アプローズタワー
4	MBSちゃやまちプラザ
5	梅田ロフト
6	ミズノオオサカ茶屋町
7	阪急かっぱ横丁
8	宝塚大学 大阪梅田キャンパス
9	MARUZEN&ジュンク堂書店 梅田店
10	NU chayamachi/NU chayamachi プラス
11	大阪ベルエールビューティ&ブライダル専門学校
12	関西大学梅田キャンパス TSUTAYA BOOKSTORE 梅田MeRISE
13	大阪工業大学 梅田キャンパス
14	UNIQLO OSAKA店
15	阪急三番街
Bエリア（14施設）	
16	ウェスティンホテル大阪
17	グランフロント大阪 北館 ナレッジキャピタル
18	グランフロント大阪 ショップ&レストラン
19	ホテル阪急レスパイア大阪
20	ホワイティうめだ
21	HEP FIVE
22	ナビオ ダイニング (HEP ナビオ)
23	阪急32番街 空庭Dining
24	大阪ステーションシティ 時空の広場（大阪ステーションシティ5F）
25	大阪ステーションシティ 風の広場（ノースゲートビルディング 11F）
26	大阪ステーションシティ うまいものプラザ（サウスゲートビルディング 16F）
27	エキマルシェ大阪
28	ホテルグランヴィア大阪
29	大丸梅田店
Cエリア（15施設）	
30	OSビル
31	大阪富国生命ビル
32	阪神梅田本店
33	阪神電車 大阪梅田駅
34	大阪マルビル / 大阪第一ホテル
35	ヒルトンプラザEAST / WEST
36	ハービスPLAZA/PLAZA ENT
37	ハートンホテル西梅田
38	ディアモール大阪 / ディアモールフィオレ
39	大阪駅前第1ビル
40	大阪駅前第2ビル
41	ドーチャ（ドージマ地下センター）
42	BREEZÉ BREEZÉ（ブリーゼブリーゼ）
43	ラグザスクエア(ラグザ大阪)
44	ホテル阪神大阪

5) UMEDA HEART ARCHIVE 梅田ハートアーカイブ

イベント期間終了後、イベント内容を公式サイト上でアーカイブ化！



※画像はイメージ

開催年毎の活動内容を、年々移り変わる梅田エリアの風景とともに公式サイト上に残し、未来に繋いでいきます。
今年度は、イベントの様子を通じたまちのプロモーションムービーを制作します。

公開時期：2021年3月～4月頃

「UMEDA MEETS HEART 2020」開催概要

イベント名：UMEDA MEETS HEART 2020（開催テーマ：ハートをつなぐ。梅田でつながる。）
期間：2020年12月1日（火）～12月25日（金）25日間
エリア：梅田エリア一帯

※詳細は下記公式サイトをご覧ください。

主催：UMEDA MEETS HEART実行委員会（※1）

主な内容：UMEDA HEART COLLECT（梅田ハートコレクト）
UMEDA HEART SPOT（梅田ハートスポット）
UMEDA HEART RALLY（梅田ハートラリー）
AREA CONTENTS（エリアコンテンツ）
UMEDA HEART ARCHIVE（梅田ハートアーカイブ）

公式サイト：  左記QRコードを読み取りいただくか、下記URLからご確認下さい。

<https://umedameetsheart.com/>

UMEDA MEETS HEARTでは、新型コロナウイルス感染症対策として、お客様ならびに関係者、スタッフの健康と安全を第一に考え、各参加施設、会場ごとに拡大防止対策を行い、開催いたします。

新型コロナウイルス感染症の影響により、開催内容の変更や一部中止となる可能性がございます。

開催状況は、UMEDA MEETS HEART公式サイトをご確認ください。

（※1）UMEDA MEETS HEART実行委員会

梅田地区エリアマネジメント実践連絡会（※2）、大阪市、株式会社カククス（事務局）により構成。

（※2）梅田地区エリアマネジメント実践連絡会



西日本旅客鉄道株式会社、阪急電鉄株式会社、阪神電気鉄道株式会社、一般社団法人グランフロント大阪TMOの4者で構成。
梅田地区全体の競争力、集客力、地域力を高め、持続的な発展に向けた活動の実践を目的としています。

（参照：WEBサイト「UMEDA CONNECT」<http://umeda-connect.jp> / 「梅田コネクト」で検索）