

2021年11月1日
阪急阪神ビルマネジメント株式会社

今年の阪急西宮ガーデンズのクリスマスは、リサとガスパールとコラボレーション

GARDENS meets Gaspard et Lisa

2021年11月10日(水)～12月25日(土)開催



阪急西宮ガーデンズでは、幅広い年代に愛される人気キャラクター「リサとガスパール」とコラボしたクリスマスフェア「GARDENS meets Gaspard et Lisa (ガーデンズミーツリサとガスパール)」を2021年11月10日(水)～12月25日(土)まで開催いたします。

リサとガスパールがやってきた様子を表現した高さ約7mのツリーが本館2Fメインエントランスに登場し、館内各所にはフォトスポットも設置いたします。さらに、一部店舗では、期間限定のオリジナルコラボメニューを販売し、オリジナルデザインのクリアファイルがもらえるスタンプラリーなど、ファンの方はもちろんたくさんのお客様にお楽しみいただける特別なクリスマスを開催します。



今回のフェアのために描かれた
オリジナルビジュアル

※新型コロナウイルス感染拡大の状況等により、本イベント内容は一部変更、または中止となる可能性がございます。阪急西宮ガーデンズでは、お客様ならびに従業員の健康安全に配慮し、新型コロナウイルス感染拡大を防ぐため、各種対策に取り組んでいます。
詳細は施設公式HP (<https://nishinomiya-gardens.com/>) よりご確認ください。

GARDENS *meets* Gaspard et Lisa



開催概要

実施期間： 2021年11月10日（水）～12月25日（土）※一部コンテンツを除く

開催場所： 阪急西宮ガーデンズ 本館・ゲート館・別館 館内各所

クリスマスイルミネーション

今年のテーマは阪急西宮ガーデンズと「リサとガスパール」の出会い。
クリスマスギフトを買いにやってきたふたりの姿を高さ約7mの天然もみのツリーで表現。

どこかほっとするような温かみのあるクリスマス空間を演出します。

ゲート館にはふたりの絵本に登場する名シーンを展示したミニギャラリーも。



本館 2F メインエントランス



本館 2F ウェルカムガーデン



ゲート館（阪急西宮北口駅改札側）

GARDENS *meets* Gaspard et Lisa



開催概要

実施期間： 2021年11月10日（水）～12月25日（土）※一部コンテンツを除く

開催場所： 阪急西宮ガーデンズ 本館・ゲート館・別館 館内各所

オリジナルコラボメニュー

期間中、10店舗において期間限定のコラボメニューを販売いたします。全14メニュー。

販売期間：2021年11月10日（水）～12月25日（土）※一部なくなり次第終了

※全て税込価格

	<p>本館 1F ローゲンマイヤー [ベーカリー] リサとガスパールの顔をモチーフにしたクリームパン。 左/ガスパールのチョコクリームパン 右/リサのカスタードクリームパン 各216円</p>
	<p>本館 1F ベシャメルカフェ [カフェ・スイーツ・サンドイッチ] リサとサンタと一緒に登場。クリスマスモチーフにしたパンケーキ。 リサのクリスマスパンケーキ 950円</p>
	<p>本館 1F クレープリーカフェシュクレ [クレープ&カフェ] いちごとクッキーをふだんに詰め込んだクリスマスコラボ限定のクレープ。 リサとガスパールのいちごとクッキーのクリスマスクレープ 650円</p>
	<p>本館 1F マルトメ・ザ・ジューサリー [フルーツサンド&ドリンク専門店] いちごにキャラメルソースを合わせたとろり甘い贅沢クレープ。 キャラメルチョコチップとマシュマコの触感のアクセントがGOOD。 リサとガスパールのストロベリーキャラメルクレープ イートイン 1,100円/テイクアウト 1,080円</p>
	<p>本館 1F Whips SOFT CREAM AND COFFEE [ソフトクリーム&コーヒー] マスカルポーネとベリーソフトにいちごをトッピング。 リサとガスパールをイメージした限定のソフトクリーム。 リサとガスパールに贈るソフトクリーム イートイン 895円/テイクアウト 880円</p>



本館 1F 丸福珈琲店 [カフェ]

爽やかトッピングにクリスマスカラーを取り入れた色とりどりのクリームソーダ。4色から選べる。

リサとガスパールのカラフルクリームソーダ
各 770 円



本館 3F かんみこより [甘味]

自家製十勝産あずきと生クリームがたまらないフワフワこよりオリジナルどらやき。自家製の寒天とあんこにフルーツ、もちもちの白玉にアイスクリームも添えて…いろいろな味わいが楽しめる、こよりで人気のクリームあんみつ。

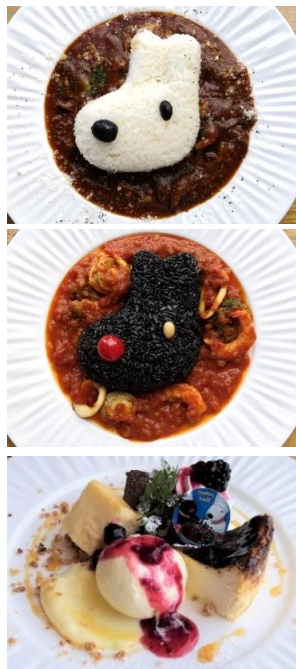
上/リサのおやつ こよりのどらやき(選べるドリンク付き)950 円
下/リサとガスパールのクリームあんみつ 790 円



本館 3F マザーリーフティースタイル [カフェ&ワッフル]

いちごをたっぷりを使い、バニラアイス・ホイップクリーム・バターをきかせたグラハムクッキーにいちごソースを合わせた期間限定パフェ。
※徳島県いちご協議会のさちのか・紅ほっぺ提供 ※数量限定
※12月中旬からの販売

リサとガスパールのマザーリーフ特製いちごパフェ
単品 820 円・ドリンクセット 1,100 円



ゲート館 3F good spoon [カフェレストラン]

コクのあるハヤシソースにチーズがとろける特製チーズハヤシライス、様々な魚介の旨味にスパイスが混ざり合うシーフードトマトカレー、good spoon 自慢のチーズデザートが盛りだくさんなデザートプレートの3品がコラボレーション。

上/リサのとろける特製チーズハヤシライス※サラダ付き
1,380 円

中/ガスパールのシーフードトマトカレー※サラダ付き
1,380 円

下/リサとガスパールのチーズデザートプレート
980 円



ゲート館 3F GRANNY SMITH APPLE PIE & COFFEE [アップルパイ]

香ばしい塩キャラメルとアーモンドクリームを合わせ、たっぷりのりんごと焼き上げた阪急西宮ガーデンズ限定アップルパイ。

リサとガスパールの塩キャラメルアップルパイ
イトイン(アイスクリームとソース付き)760 円・テイクアウト 500 円

GARDENS *meets* Gaspard et Lisa

開催概要



実施期間： 2021年11月10日（水）～12月25日（土）※一部コンテンツを除く
開催場所： 阪急西宮ガーデンズ 本館・ゲート館・別館 館内各所

スマホでかんたん参加 リサとガスパールのスタンプラリー

館内4か所に設置した二次元コードを、お手持ちのスマートフォンで読み取り、簡単なアンケートにお答えいただいた方にオリジナルクリアファイルをプレゼントいたします。

■実施期間：2021年12月15日（水）～19日（日）※なくなり次第終了

■スタンプラリーポイント：

本館1F ウェルカムガーデン・西宮阪急2F トップステージ・3F 北モール・4F 南モール

■プレゼント交換場所：西宮阪急2F イベントスペース（各日10時～18時）

※先着1万名様限定、お1人様1点限り、なくなり次第終了。

※スマートフォンをお持ちでない方はご参加いただけません。

リサとガスパール

リサとガスパールは、フランスの絵本に登場する、うさぎでもない、いぬでもない、キュートなパリの住人。ほわほわの白いボディにつぶらな黒目、赤いマフラーがお似合いなリサと、黒いボディに青いマフラー、赤いお鼻にくりくり瞳のガスパール。リサは好奇心いっぱい、ハプニングがおこっても「わたしってあったまいい！」とトラブルを乗り切っちゃう、おしゃまな女の子。ガスパールは転校生のリサのことがはじめは気に入らず、とくみあいのけんかもしたけど、やさしくて、ナイーブな男の子。人間の学校に通って友だちはいっぱいだけど、とくべつ仲良しな2人は遊びもいたずらもいつも一緒です。日本では現在まで計40タイトルの絵本が発売、累計部数は約200万部以上に及びます。絵本の作者は、アン・グットマンとゲオルク・ハレンスレーベン夫妻。二人は『リサとガスパール』シリーズを1999年に立ち上げ、アン氏が文を、ゲオルク氏が絵を担当しています。



©2021 Anne Gutman & Georg Hallensleben / Hachette Livre