

2024年2月29日



## 阪急阪神不動産の物流施設 HANKYU HANSHIN LOGISTA 「ロジスタ大阪松原」・「ロジスタ豊中」が竣工

阪急阪神不動産株式会社では、大阪府松原市と豊中市において、マルチテナント型物流施設「ロジスタ大阪松原」および「ロジスタ豊中」の建設を進めてきましたが、このたび、「ロジスタ大阪松原」を1月31日（水）に、「ロジスタ豊中」を2月29日（木）に竣工しましたので、お知らせします。

両施設では、環境や省エネルギーに配慮し、館内 LED 照明、人感センサーライト、節水型衛生器具などを採用することで、ZEB Ready\*の認証を取得しました。今後も当社が展開する物流施設「ロジスタ」では、ZEB Ready 以上の認証取得を目指します。また、近年、企業のサプライチェーン見直しを契機とした物流拠点の再編・統合が加速するとともに、高機能な物流施設への需要が高まっていることから、こうしたニーズに対応するべく物流施設の開発に取り組んでまいります。「ロジスタ大阪松原」および「ロジスタ豊中」の詳細は、次ページ以降のとおりです。

※快適な室内環境を保ちながら高効率設備等により省エネルギーに努めることで、同規模の標準的な設備仕様の建築物と比較し、一次エネルギーの年間消費量が大幅に削減されている建築物。削減量に応じて、『ZEB』、Nearly ZEB、ZEB Ready、ZEB Oriented の4つに定義される。ZEB Ready は、50%以上の一次エネルギー消費量を削減した建築物。



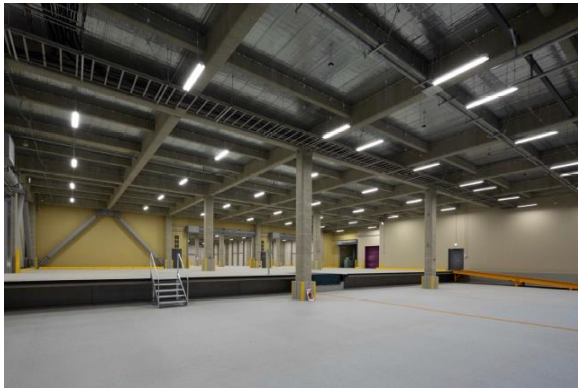
「ロジスタ大阪松原」



「ロジスタ豊中」

## ■「ロジスタ大阪松原」について

- ・阪神高速道路松原線「三宅 IC」約 3.5km、阪和自動車道「松原 IC」約 4.4kmの地点に位置しており、複数の高速道路へのアクセスが良好で、関西圏の消費地を広くカバーすることが可能です。
- ・トラックバースは、合計 12 台の大型車が同時に接車することが可能です。また倉庫部分は、床荷重が 1.5 t/m<sup>2</sup>、1 階 2 階の天井有効高は 5.5 mのほか、昇降設備は荷物用 EV（積載荷重 3.5 t）、垂直搬送機をそれぞれ 2 基実装しました。さらに、入居テナントのマテハン機器導入に伴う施設仕様の変更の要望など、先進的な物流施設に求められるニーズに対応可能な機能性・汎用性を兼ね備えた仕様となっています。



倉庫内



(左) 垂直搬送機・(右) 荷物用 EV

### 【施設概要】

所在地：大阪府松原市岡一丁目 176 番地の 1

交通：阪神高速道路松原線「三宅 IC」約 3.5km、阪和自動車道「松原 IC」約 4.4km、  
近畿自動車道・西名阪自動車道・阪神高速道路松原線「松原 JCT」約 5.4km

敷地面積：約 10,800 m<sup>2</sup> (約 3,200 坪)

延床面積：約 14,000 m<sup>2</sup> (約 4,200 坪)

構造規模：S 造・地上 3 階

設計・施工：株式会社浅沼組

用途：マルチテナント型物流施設  
(ボックスタイプ※)

着工：2023 年 2 月 1 日

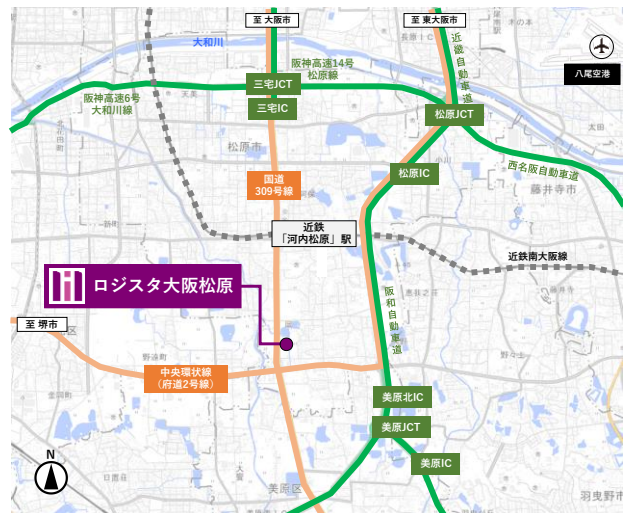
竣工：2024 年 1 月 31 日

※荷物輸送トラックが地上階に設置されたトラックバースに接車し、垂直搬送機等の利用により 2 階以上のフロアに荷物等を搬送する物流施設



「ロジスタ大阪松原」は  
エネルギー消費量 57%を削減しました

### ■位置図



※国土地理院発行の地理院地図（電子国土 Web）を使用

## ■「ロジスタ豊中」について

- ・阪神高速道路池田線「豊中南 IC」約 3.5 km、名神高速道路「豊中 IC」約 4 km、中国自動車道「中国池田 IC」約 3.5 km の地点に位置しており、複数の高速道路へのアクセスが良好で、大阪中心部および関西圏の消費地への配送に適した立地となっています。また、阪急電鉄宝塚線「岡町」駅より約 1.3 km の徒歩圏内であることから、雇用確保面でも有利な立地となっています。
- ・トラックバースは合計 10 台の大型車が同時に接車することが可能です。また倉庫部分は、床荷重が 1.5 t/m<sup>2</sup>、天井有効高は 5.5 m のほか、昇降設備は荷物用 EV (積載荷重 4.1 t)、垂直搬送機をそれぞれ 1 基実装しています。さらに、入居テナントのマテハン機器導入に伴う施設仕様の変更の要望など、先進的な物流施設に求められるニーズに対応可能な機能性・汎用性を兼ね備えた仕様となっています。



エントランスホール



事務所

### 【施設概要】

所在地：大阪府豊中市勝部三丁目 8 番 8 号

交通：阪神高速道路池田線「豊中南 IC」約 3.5 km、名神高速道路「豊中 IC」約 4.0 km  
中国自動車道「中国池田 IC」約 3.5 km、中国自動車道「中国豊中 IC」約 4.0 km  
阪急電鉄宝塚線「岡町」駅 約 1.3km

敷地面積：約 5,000 m<sup>2</sup> (約 1,500 坪)

延床面積：約 8,300 m<sup>2</sup> (約 2,500 坪)

構造規模：S 造・地上 3 階

設計・施工：株式会社浅沼組

用途：マルチテナント型物流施設  
(ボックスタイプ)

着工：2023 年 3 月 20 日

竣工：2024 年 2 月 29 日



「ロジスタ豊中」は  
エネルギー消費量 50% を削減しました

### ■位置図



※国土院発行の地理院地図 (電子国土 Web) を使用

以上

**【ご参考】**

「ロジスタ大阪松原」および「ロジスタ豊中」の竣工により、阪急阪神ホールディングスグループが国内で展開する物流施設（共同事業を含む）は、計7棟となります。

**<阪急阪神ホールディングスグループが展開する国内物流施設（共同事業を含む）一覧>**

状況	名称	所在地	延床面積	竣工時期
稼働中	横浜市都筑区物流倉庫	神奈川県横浜市 都筑区東方町	約 20,700 m <sup>2</sup>	2010年10月
稼働中	大阪府大東市物流倉庫	大阪府大東市 新田北町	約 23,200 m <sup>2</sup>	2016年8月
稼働中	ロジスタ京都上鳥羽	京都府京都市 南区上鳥羽藁田	約 14,000 m <sup>2</sup>	2020年7月
稼働中	ロジスタ・ロジクロス 茨木彩都 A 棟	大阪府茨木市 彩都もえぎ	約 116,000 m <sup>2</sup>	2021年5月
稼働中	ロジスタ・ロジクロス 茨木彩都 B 棟	大阪府茨木市 彩都もえぎ	約 31,000 m <sup>2</sup>	2021年5月
稼働中	ロジスタ大阪松原	大阪府松原市 岡	約 14,000 m <sup>2</sup>	2024年1月
竣工済	ロジスタ豊中	大阪府豊中市 勝部	約 8,300 m <sup>2</sup>	2024年2月