

2021年6月1日

報道関係各位

阪急阪神不動産株式会社
三菱地所株式会社

大阪府茨木市「彩都」の大規模物流施設 「ロジスタ・ロジクロス茨木彩都 A 棟・B 棟」竣工のお知らせ

阪急阪神不動産株式会社と三菱地所株式会社は、大阪府茨木市彩都もえぎ地区において、地上5階建て・延床面積約116,000㎡のダブルランプウェイ方式のマルチテナント型物流施設「ロジスタ・ロジクロス茨木彩都A棟」と、地上4階建て・延床面積約31,000㎡のボックスタイプのマルチテナント型物流施設「ロジスタ・ロジクロス茨木彩都B棟」の建設計画を共同で進めてまいりました。今般、2021年5月31日に、両施設が竣工しましたので、お知らせします。

(注)「ロジスタ」は阪急阪神不動産が国内で展開する物流施設の名称で、「ロジクロス」は三菱地所の物流施設の名称です。

A棟は三井倉庫ロジスティクス株式会社が、B棟は株式会社ロンコ・ジャパンが、それぞれ施設1棟を一括で借り上げることが決定しています。



ロジスタ・ロジクロス茨木彩都A棟 外観写真



ロジスタ・ロジクロス茨木彩都B棟 外観写真

【本施設の概要】

施設名称	ロジスタ・ロジクロス茨木彩都A棟・B棟
所在地	(A棟) 大阪府茨木市彩都もえぎ一丁目3番1号 (B棟) 大阪府茨木市彩都もえぎ一丁目4番2号
最寄IC	名神高速道路「茨木IC」まで約2.5km 新名神高速道路「茨木千提寺IC」まで約6.5km 名神高速道路・中国自動車道・近畿自動車道「吹田JCT」まで約5.2km
敷地面積	(A棟) 51,030.30 m ² (15,437 坪) (B棟) 15,892.28 m ² (4,807 坪)
延床面積	(A棟) 115,997 m ² (35,089 坪) (B棟) 31,159 m ² (9,425 坪)
構造	(A棟) 柱RC造(5階S造)・梁S造、地上5階 免震構造 (B棟) 柱RC造・梁S造、地上4階
竣工	2021年5月31日
入居企業	(A棟) 三井倉庫ロジスティクス株式会社 (B棟) 株式会社ロンコ・ジャパン
設計監理監修	株式会社フクダ・アンド・パートナーズ
設計施工	株式会社大林組

【本施設の特徴】

1. 西日本を幅広くカバーできる優れた立地

本施設は、名神高速道路の「茨木 IC」まで約 2.5km、新名神高速道路の「茨木千提寺 IC」まで約 6.5km、名神高速道路・中国自動車道・近畿自動車道の結節点「吹田 JCT」まで約 5.2km の地点に立地しており、また国道 171 号線等の主要幹線道路にも近く、京阪神エリアのみならず西日本を幅広くカバーできる魅力的なロケーションに位置しています。

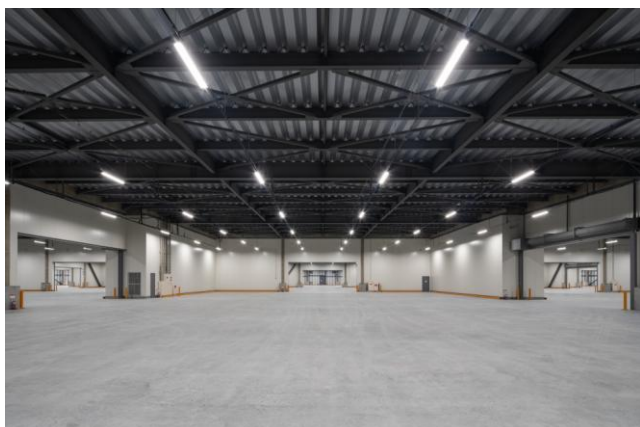
<周辺地図>



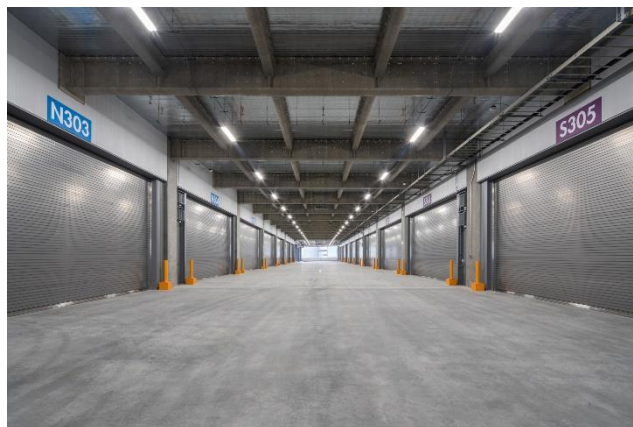
2. テナントの幅広いニーズに応える高い機能

(1) A棟

- ・大空間を活かしたワンフロアオペレーションと、11m×10.45mの標準柱スパンにより、効率的でスムーズな動線の確保と自由度の高いレイアウトが可能
- ・上り下りが独立したダブルランプウェイにより、安全で円滑な入出庫が可能
- ・1階～4階にはフロアあたり40台のトラックバースを設置し、スピーディーかつ正確なオペレーションをサポート
- ・床荷重1.5t/m²、梁下天井有効高5.5mを備えた汎用性の高い仕様
- ・全館でLED照明を採用
- ・緑が見える落ち着いた事務スペースを1階～4階の各フロアに設置
- ・エントランスは3か所設置。メインとなる東エントランスは、ゲートをイメージした印象的な照明計画を採用



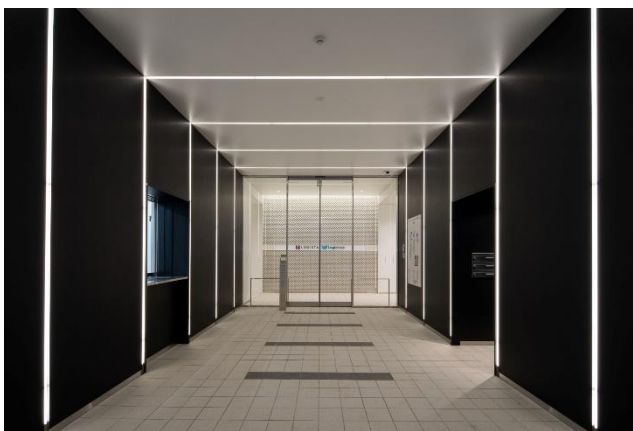
倉庫内



中央車路



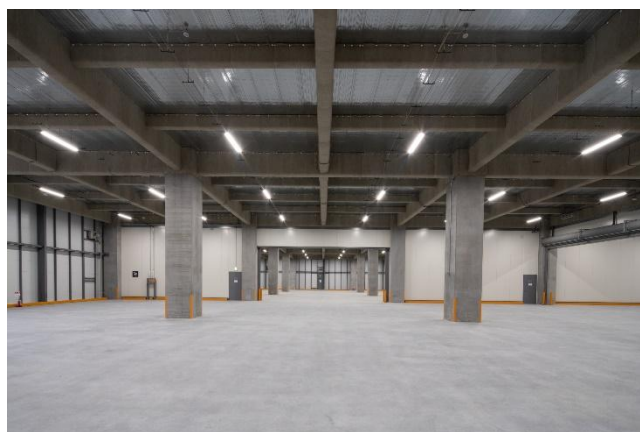
事務所スペース



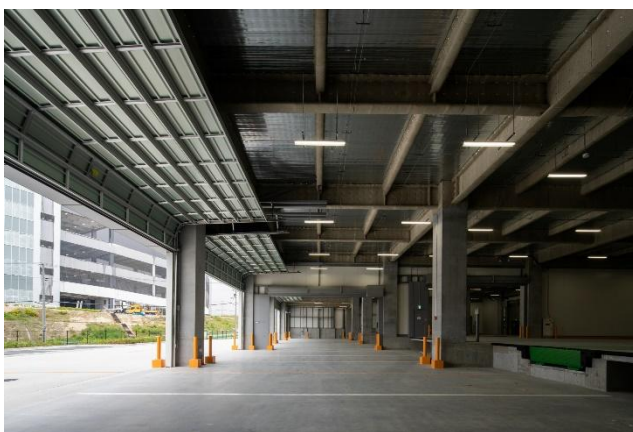
東エントランス

(2) B棟

- ・高度なオペレーションが可能となる両面バースを採用
- ・1フロア当たり最大4分割が可能
- ・床荷重 1.5t/m²、梁下天井有効高 5.5mを備えた汎用性の高い仕様
- ・11m×11mの柱スパンにより、自由度の高いレイアウトが可能
- ・全館でLED照明を採用
- ・整形で使いやすい事務所スペースを各フロアに設置
- ・エントランスは物流施設らしいスピード感を光で表現



倉庫内



1階バース



事務所スペース



エントランス

3. 日比谷花壇がプロデュースした、みどりに囲まれた休憩室（A棟）

快適で働きやすい環境づくりを企図し、「株日比谷花壇」がプロデュースした、みどりに囲まれた休憩室を2箇所設けました。それぞれ「Morning Sun Room」、「Sunset Room」と名付け、内装・レイアウトに特徴を持たせています。



東側休憩室「Morning Sun Room」



西側休憩室「Sunset Room」

以上

本日の資料は、次の記者クラブにお届けしています。
国土交通記者会、国土交通省建設専門紙記者会、青灯クラブ、近畿電鉄記者クラブ、大阪建設記者クラブ

<本件に関するお問合せ先>
阪急阪神不動産株式会社 総務部 TEL：06-6376-4660
三菱地所株式会社 広報部 TEL：03-3287-5200